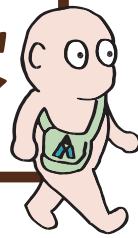




春の特別展

浜松 ミクロ散歩

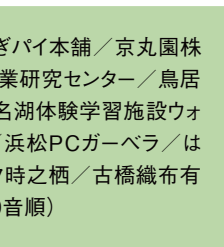
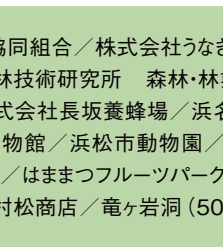
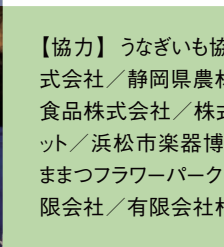
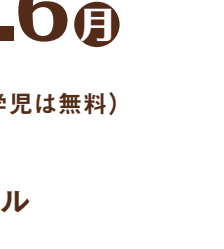
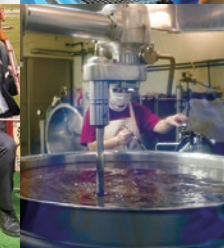
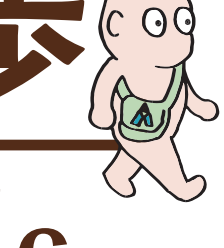
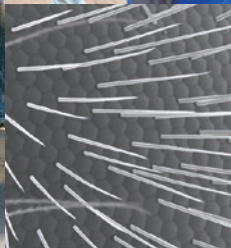
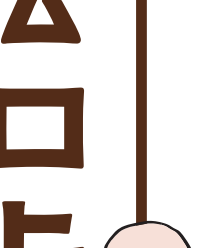
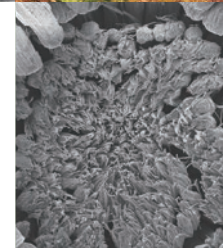
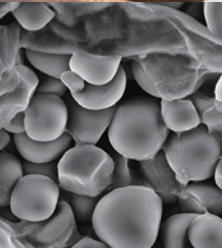
さんぽ



2024 ※休館日は閉場
3.20(水) - 5.6(月)

入場料 300円 (未就学児は無料)

時間: 9:30~17:00
会場: 浜松科学館 1Fホール

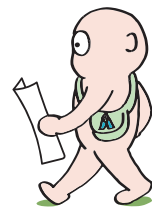


【協力】うなぎも協同組合 / 株式会社うなぎパイ本舗 / 京丸園株式会社 / 静岡県農林技術研究所 森林・林業研究センター / 鳥居食品株式会社 / 株式会社長坂養蜂場 / 浜名湖体験学習施設ウオット / 浜松市楽器博物館 / 浜松市動物園 / 浜松PCガーベラ / はままつフラワーパーク / はままつフルーツパーク時之栖 / 古橋織布有限公司 / 有限会社村松商店 / 竜ヶ岩洞 (50音順)

うなぎ、ガーベラ、遠州織物…スタッフが浜松各地で出会った、15のものたち。
電子顕微鏡で拡大して見てみると、驚きの発見がたくさん。
それらの作り手、守り手の皆さんの込める想いもおたずねしました。
一緒にお散歩しながら、ミクロを通してまちの魅力をさがしてみよう!

入場者全員に「ミクロ散歩マップ」をお渡しします!

クイズに答えたり、イベントに参加したりして、シールを集めよう。
どれだけ集められるかな?



関連イベント その1

電子顕微鏡で見てみよう!



時間

土日祝、春季(3/20~4/7)、GWのみ開催

①11:30~ ②13:30~ ③14:30~ ④16:00~ (各回15分程度)

場所

常設展 自然ゾーン「でんけんラボ」

定員	各回10名程度	参加費	無料(別途常設展入場料が必要です)
参加方法	当日、特別展の会場で整理券を配布します		

関連イベント その2

特別サイエンストーク・ワークショップ

4/6 土

①13:00~ ②14:00~ 各回40分

ワークショップ



茶歌舞伎(利き茶)を体験しよう

有限会社村松商店
店長 村松 正浩 氏

会場	サイエンスラボ	参加費	300円
定員	各回20名	申込締切	3/30まで
参加方法	要事前予約		

4/13 土

13:00~13:45

サイエンストーク



花粉症対策やらまいか!
—無花粉スギ研究の最前線—

静岡県農林技術研究所 森林・林業研究センター
森林資源利用科長 袴田 哲司 氏

会場	みらいーらステージ	参加費	無料*
定員	80名	参加方法	当日受付

4/14 日

13:00~13:45

サイエンストーク



フラワーパークのおもしろ植物

はままつフラワーパーク
パーク管理課長 和久田 均 氏

会場	みらいーらステージ	参加費	無料*
定員	80名	参加方法	当日受付

4/21 日

13:00~13:45

サイエンストーク



はまZOOの獣医さん

浜松市動物園
主任 白澤 純一 氏

会場	みらいーらステージ	参加費	無料*
定員	80名	参加方法	当日受付

4/27 土

①10:30~ ②13:00~ ③14:30~ 各回60分

ワークショップ



子ども採蜜体験教室

株式会社長坂養蜂場

会場	サイエンスラボ	参加費	1,500円
定員	各回15名	申込締切	4/20まで
参加方法	要事前予約		

4/28 日

①10:00~ ②12:00~ ③14:00~ 各回30分

ワークショップ



うなもとと一緒に
うなぎいもスイーツポテトを作ろう

うなぎいも協同組合

会場	サイエンスラボ	参加費	500円
定員	各回20名	申込締切	4/20まで
参加方法	要事前予約		

4/29 月

12:30~15:30

ワークショップ



ウナギのタッチプール

浜名湖体験学習施設ウオット

会場	出口ゲート付近	参加費	無料
定員	なし	参加方法	当日受付

* 別途常設展入場料が必要です

事前予約制のイベントに参加をご希望の方は、申し込み締切日までに浜松科学館ウェブサイト「イベント」ページ(下のQRコード)から、該当のイベント記事に移動して、フォームよりお申し込みください。

※人数が多い場合は抽選となります
※締切後1週間以内に、参加が決定した方にメールをお送りします

