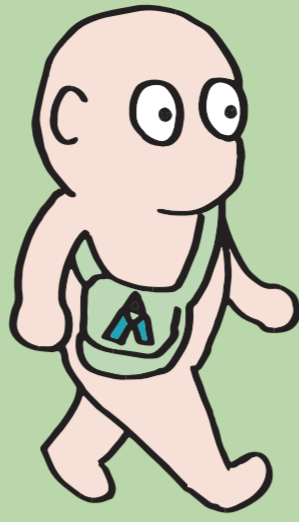


春の特別展

浜松ミクロ散歩



2024年
3月20日 (水)
— **5月6日** (月)

※休館日は閉場

ウナギにウロコはある?ない? 浜松名物を電子顕微鏡で超拡大!
スタッフがお散歩して出会った魅力的な「人・もの・場所」を紹介します。

時間: 9:30~17:00

会場: 浜松科学館 1Fホール

入場料 **300円**
(未就学児は無料)

関連イベントも開催!

■ 電子顕微鏡で見てみよう!

日にち: 土日祝・春季(3/20~4/7)、GWのみ開催
時間: ①11:30~ ②13:30~ ③14:30~ ④16:00~
会場: 常設展 自然ゾーン「でんけんラボ」
※当日、ホールで参加受付します(整理券を配布します)

■ サイエンストーク・ワークショップなど

ウェブサイトをご覧ください

【協力】うなぎも協同組合 / 株式会社うなぎバイ本舗 / 京丸園株式会社 / 静岡県農林技術研究所 森林・林業研究センター / 鳥居食品株式会社 / 株式会社長坂養蜂場 / 浜名湖体験学習施設ウオット / 浜松市楽器博物館 / 浜松市動物園 / 浜松PCガーベラ / はまつフラワーパーク / はまつフルーツパーク 時之栖 / 古橋織布有限公司 / 有限会社村松商店 / 竜ヶ岩洞 (50音順)

測量法に基づく国土地理院長承認(使用)R5JHs 207-GISMAP58557号



〒430-0923 静岡県浜松市中央区北寺島町 256-3
TEL: 053-454-0178 FAX: 053-454-0184
E-Mail: info@mirai-ra.jp
www.mirai-ra.jp

浜松科学館 🔍

常設展入場料+プラネタリウムまたは大型映像 1 回分観覧料	大人	中人 (高校生)	小人 (中学生以下)	常設展入場料+プラネタリウムまたは大型映像 2 回分観覧料	大人	中人 (高校生)	小人 (中学生以下)
	1,100円	550円	無料		1,300円 300円OFF!	650円 150円OFF!	無料